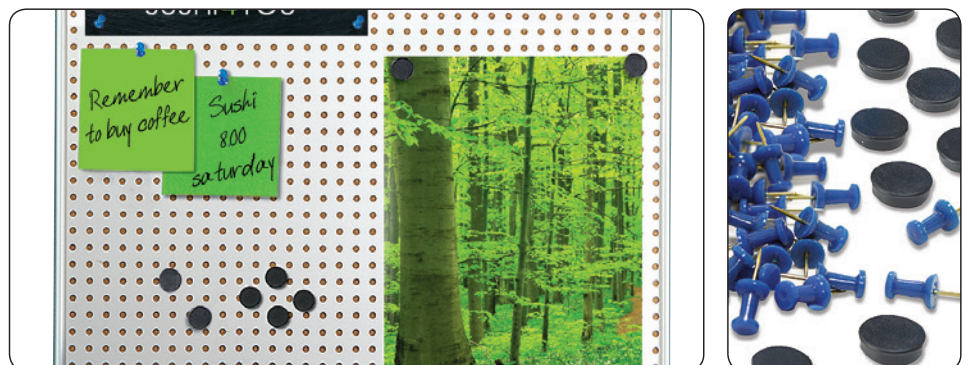
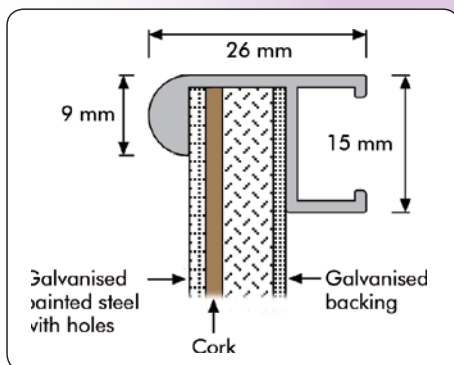
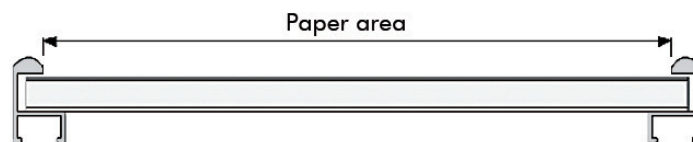
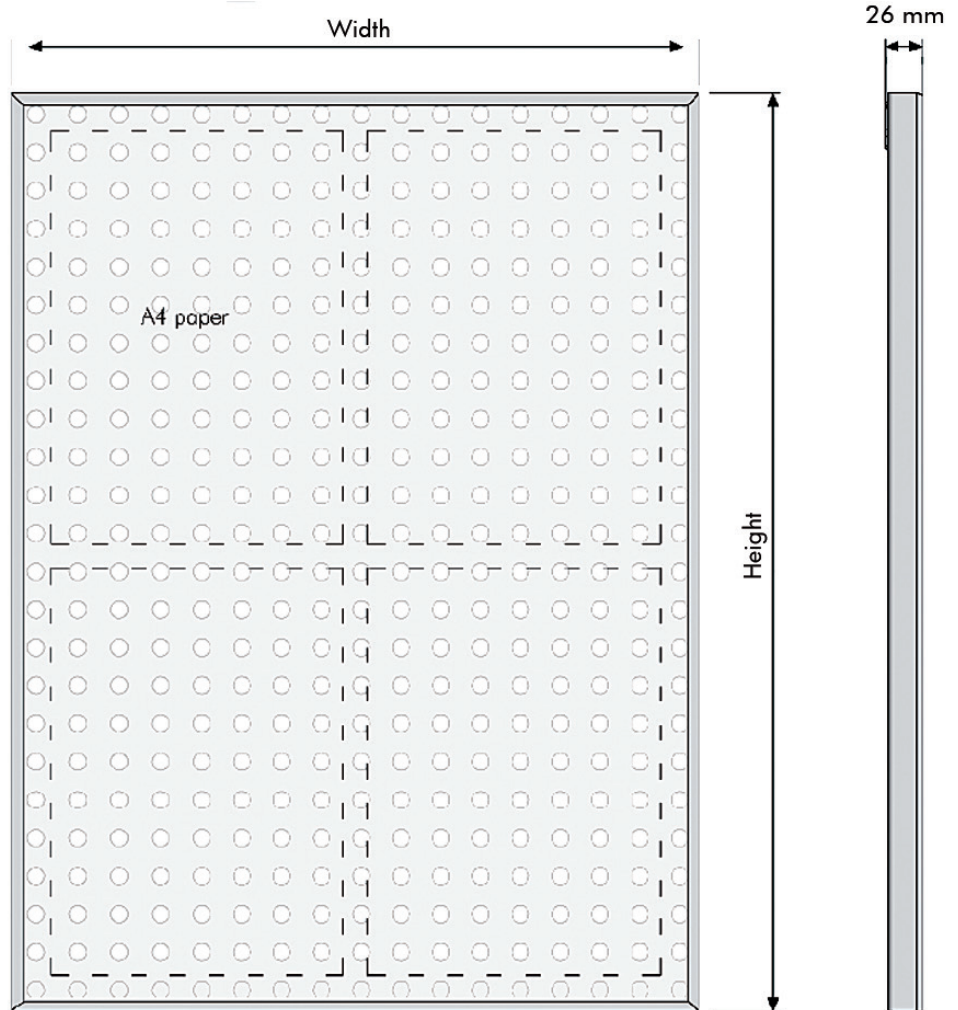


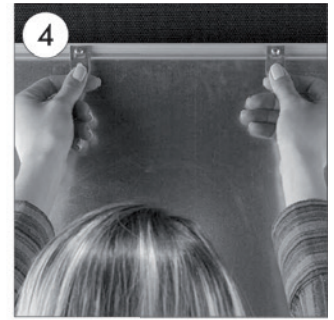
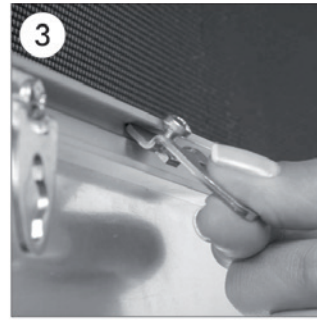
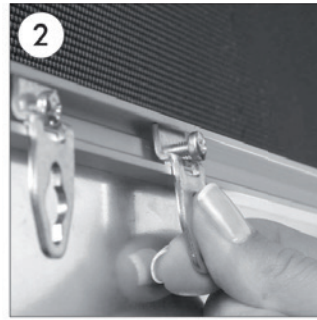
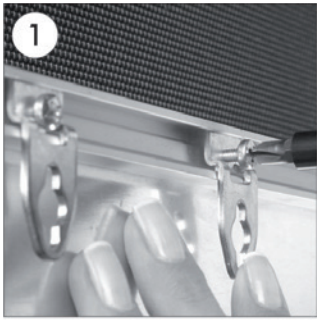
🇬🇧 9 mm alu profile, back plate in cork and a white steel plate with 7 mm holes. Can be used in vertical and horizontal position. Incl. mounting screws and plugs and 4 pcs. of pins and magnets for each A4 poster.

🇩🇪 9 mm Alu Profil, eine Platte aus Kork und eine weiße Platte aus Stahl mit 7 mm Löcher. Kann sowohl in vertikaler als auch in horizontaler Form verwendet werden. Inkl. Schrauben und Dübeln für die Montage, sowie 4 Stück Magneten und Stecknadeln je A4 Poster.

🇩🇰 9 mm aluprofil, bagplade af kork samt en hvid stålplade med 7 mm huller. Kan monteres vertikalt eller horisontalt. Inkl. monterings-skruer, plugs, 4 stk. stifter og magneter pr. A4.

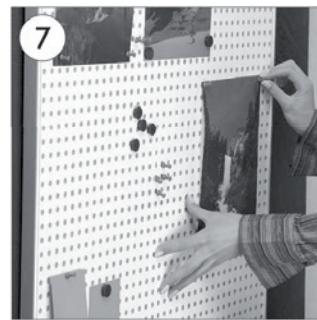
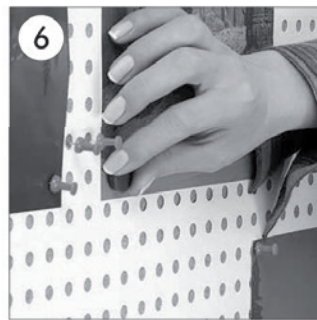


Model	Art.no.	Paper area	Capacity	Colour	Total W x H x D	Package size and weight	Pallet size and quantity
261	2430	48,7 x 65,7 cm	4 x A4	Alu/silver	50,5 x 67,5 x 2,6 cm	52 x 70 x 3,5 cm 7,5 kg	80 x 120 x 220 cm 120 pcs.
-	2431	48,7 x 97,7 cm	6 x A4	-	50,5 x 99,5 x 2,6 cm	52 x 101 x 3,5 cm 9,0 kg	80 x 120 x 220 cm 88 pcs.
-	2432	71,7 x 97,7 cm	9 x A4	-	73,5 x 99,5 x 2,6 cm	74 x 101 x 3,5 cm 11,5 kg	80 x 120 x 220 cm 60 pcs.
-	2433	94,7 x 97,7 cm	12 x A4	-	96,5 x 99,5 x 2,6 cm	98 x 101 x 3,5 cm 15,5 kg	80 x 120 x 220 cm 38 pcs.



• To change the status of Frame Board to horizontal or to vertical status, unscrew, loosen screws of hanger kits on the back side of Frame Board. As seen on the pictures above 2&3, take out the hanger kits free of the profile channel. Place in the hangers on the desired position. Tighten the screws of hanger kits by screwdriver.

• Um eine horizontale oder vertikale Aufhängung zu erreichen, sind die Schrauben auf der Rückseite an den Hängeösen mit einem Schraubenzieher loszuschrauben, sie nach Abbildung 2 und 3 aus dem Profilkanal zu entnehmen und je nach Aufhängungslage neu in den entsprechenden Kanal einzusetzen und mit Schraubenzieher festzuziehen.



• Mount the Frame Board by screwing on wall.
• Hängen Sie den Rahmen durch Verwendung der Schrauben und Dübel an die Wand.

• Attach your documents by magnets or pin on backdrop.
• Befestigen Sie die Dokumente durch Verwendung von Stecknadel oder Magnetpins an die Grundfläche.

